



Pèlerinage
du **Rosaire**
LOURDES

DU 4 AU 9
OCTOBRE
2022

Direction Régionale
Lorraine Champagne Ardenne

Comme
Bernadette,

ALLEZ DIRE...

⊕ CÉLÉBRATIONS ⊕ CONFÉRENCES ⊕ CATÉCHÈSES ⊕ RENCONTRES
⊕ RESSOURCEMENT ⊕ TÉMOIGNAGES

Le temps est venu ! de préparer votre pèlerinage du Rosaire à Lourdes

Alors allons-y ensemble pour y saluer la Vierge Marie et, avec Bernadette, répondre à son appel: « Allez dire... ! ».

Reprenons le chemin vers la grotte pour nous laisser transformer, combler et aimer par Dieu. Allons nous y ressourcer pour ensuite vivre dans le monde en rayonnant de la lumière du Christ en étant des messagers de la Bonne Nouvelle.

Je serai heureux de vous retrouver nombreux à Lourdes. Ce bulletin vous apporte les informations pratiques concernant notre région et n'hésitez pas à faire connaître notre pèlerinage.

Bien fraternellement.

Fr Réginald Blondeel op, directeur régional de Lorraine Champagne-Ardenne



Rejoignez-nous en vous inscrivant auprès du secrétariat de Nancy. La région s'occupe de tout: votre voyage en train, votre hébergement en pension complète durant les 4 jours de pèlerinage.

Aucun souci d'interndance !

**NOTRE TGV SPÉCIAL PARTIRA DE NANCY - MEUSE TGV - CHAMPAGNE-ARDENNE TGV
DU MARDI 4 AU DIMANCHE 9 OCTOBRE**

DOMINICAINS

www.rosaire-nancy.fr



► **Fr. Sylvain DETOC**, dominicain

Le fr. Sylvain Detoc est né à Rennes, en 1979.

Après un doctorat en littérature et quatre années d'enseignement à la faculté des lettres à Paris, il entre chez les dominicains, à Marseille, en 2008.

Ordonné prêtre à Toulouse en 2015, il est envoyé à l'Université catholique de Lyon pour y étudier les Pères de l'Église. Il y enseigne deux ans, avant de revenir à Toulouse où il poursuit son enseignement, tout en terminant sa thèse de théologie. Il est actuellement l'un des aumôniers de la pastorale étudiante de Toulouse.

Son amour du Rosaire l'a amené à rédiger de nombreux articles sur ce thème, ainsi qu'un livre publié en 2020 aux Éditions de la Licorne, *Petite théologie du Rosaire*.

Fidèle du Pèlerinage, il a servi longtemps aux piscines, comme animateur liturgique puis comme aumônier.

Il prêchera pour les 4 grandes messes sur le thème "Comme Bernadette, allez dire..." et il donnera une grande conférence sur "Les erreurs de casting du Bon Dieu !"

Le thème : Comme Bernadette, allez dire...

Cette année nous offrira de nous revoir, d'aller ensemble aux pieds de Notre-Dame, d'aller voir la source de vie à la Grotte. Et surtout de mettre nos pas dans ceux de Bernadette. Nous lui devons tant. Elle nous apprend toujours à regarder les humbles, à aider les malades et les délaissés, à rire avec ceux qui rient, pleurer avec ceux qui pleurent ; mieux encore, elle nous apprend à regarder la Dame, à recueillir son sourire, à écouter sa voix, à faire de la Grotte notre Ciel ; avec elle, la charité semble toujours à portée de chaque cœur. Cette année 2022 nous tourne vers la Grotte, comme Bernadette. Nous y apprendrons peu à peu à transmettre ce message : « Allez dire... » ! Devenons familiers de ce message en préparant notre pèlerinage, en favorisant celui de nos proches, de ceux que la Dame et les Accueils aimeront y accueillir, de ceux que nous aimerions aussi y voir ou y revoir.



De grandes célébrations quotidiennes :

- Messe (précédée des laudes)
- Procession eucharistique
- Temps de prière en commun
- Procession mariale



Des temps de ressourcement personnel

- Une retraite à l'intérieur du pèlerinage
- Le chemin de croix
- Des temps d'adoration silencieuse
- Le sacrement de la Réconciliation
- Le geste de l'eau
- Les intentions de prières avec les jeunes
- La Veillée Bernadette



De nombreuses propositions de catéchèses et témoignages quotidiens, par des conférenciers tels que :

- Anne-Dauphine Julliand, Mgr François Bustillo, Erwan Le Morhédéc, Fabien Revol, Catherine Masson, Fr. Philippe Jaillot, P. Horatio Brito, etc.



Des rencontres et des échanges

- 200 dominicains, mais aussi des prêtres et des personnes de la société civile
- Les projections thématiques du *Jour du Seigneur* suivies d'échanges
- Différents mouvements d'Église à votre écoute pour vous accompagner

Venez avec nous !



► les frais d'**inscription** : **75€**

(livret programme, assurance, contribution au Sanctuaire, frais d'organisation, la cotisation à l'association)

- Envoyez votre bulletin d'inscription rempli à :
Pèlerinage du Rosaire
4, rue Lacordaire 54000 NANCY
- Secrétariat : Mardi et jeudi de 9h à 12h et de 14h à 16h.
Fermeture du 14 juillet au 22 août.
- Pour les Pèlerins malades en accueil, ou pour venir comme hospitalier : contactez le secrétariat au 03 83 32 06 14.

► Le **voyage en TGV**

Voyage en TGV direct de jour

au départ de **Nancy - Meuse TGV - Champagne TGV**

Départ : **mardi 4 octobre 2022 au matin**

Retour : **dimanche 9 octobre 2022 après-midi**

Car de transfert du Pays-Haut vers la gare de Meuse TGV (**45€**)

(Longwy - Longuyon - Etain - Verdun)

(Le transport de la gare de Lourdes à votre hôtel est à régler au chauffeur du car).

PRIX DU TRAIN
par personne :

> 1^{re} classe : **290 €**

> 2^e classe : **260 €**

Payer en
Plusieurs fois !



► **ANNULATION (par écrit)**

Toute annulation du fait du participant engendrera des frais :

- jusqu'au 15 septembre : 75€ (frais d'inscription)
- au-delà de cette date : le prix du transport

Les remboursements seront effectués en novembre.

► **Les dons**

Le Pèlerinage vit grâce à l'implication bénévole de tous les hospitaliers qui paient entièrement leur pèlerinage et aussi grâce à vos dons qui permettent d'aider les plus démunis.

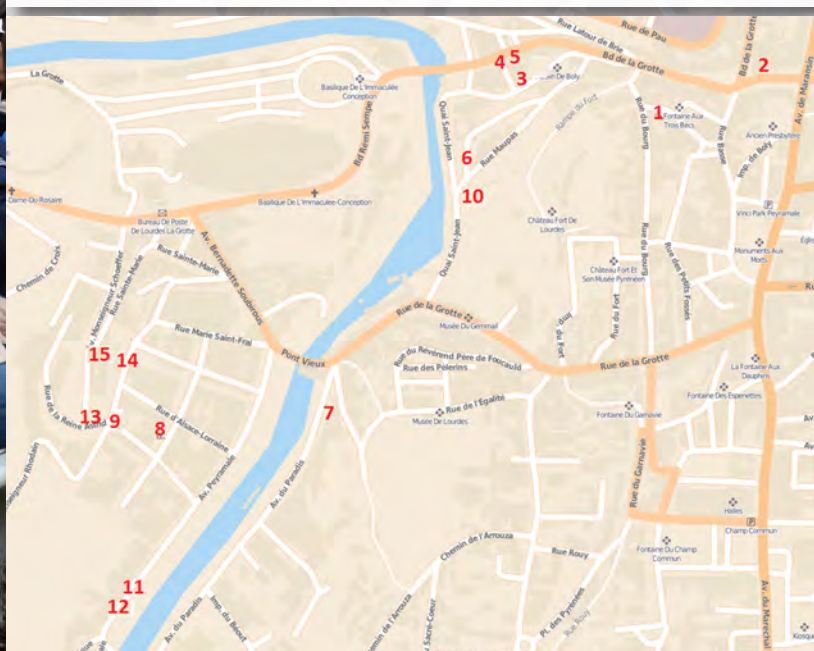
Aussi l'aide de tous est accueillie avec reconnaissance, quel qu'en soit le montant.

Un reçu-fiscal peut vous être envoyé à partir de 25€ (si vous le demandez).

Les hôtels - 5 jours en pension complète du mardi soir au dimanche midi.

FORFAIT TRAIN + HÔTEL

	HOTELS	Pension complète	Supplément chambre individuelle	Service Voiturage Hôtel
1	Bernis	210€	20€	
2	Croix des Nordistes	250€	75€	
3	Compostelle	280€	85€	
4	Saint-Sébastien	260€	80€	X
5	Saint-Etienne	275€	100€	X
6	Montfort	300€	50€	
7	Saint-Louis de France	290€	110€	
8	Ariane	285€	100€	X
9	Florida	320€	145€	
10	Sainte-Marie	345€	105€	
11	Gloria	350€	115€	
12	Saint-Georges	350€	105€	
13	Astrid	400€	170€	X
14	Roissy	395€	160€	X
15	Padoue	440€	150€	X



► Pèlerins malades en accueil

Cette année le pèlerinage du Rosaire de Lorraine Champagne-Ardenne accompagne 46 malades.

- Ils sont hébergés à l'accueil Marie Saint Frai équipé de lits médicalisés. Des médecins, infirmières, aides-soignantes, et hospitaliers bénévoles sont à leur service.
- Chaque pèlerin malade doit demander un dossier médical au secrétariat.
- L'accord ne pourra être donné qu'après avis du médecin traitant et du médecin du pèlerinage.
- **Les frais de pèlerinage pour un pèlerin en accueil, voyage en 1^{re} classe et pension complète, s'élèvent cette année à 580€.**



► Les **enfants et jeunes adultes** en **situation de handicap**

Différents services accueillent les enfants, les adolescents, les jeunes adultes et les adultes handicapés mentaux (demandez un dossier médical).

Ce service permet aux familles accompagnées de leurs enfants ou proches, de suivre le pèlerinage avec l'aide d'hospitaliers.

► Service **voiturage hôtel** (VH)

Afin de permettre aux personnes se déplaçant difficilement de vivre leur pèlerinage, un service de compagnonnage est proposé.

Ce sont de jeunes lycéens, venus en pèlerinage avec leur école, qui vous accompagneront en fauteuil pour vous rendre aux célébrations.

Il vous est demandé d'établir avec eux une relation amicale et de prière.

Ils découvrent souvent Lourdes pour la première fois et vous pourrez les aider dans leur approfondissement de la foi.

Ce service est ouvert du mercredi matin au samedi midi. Une offrande est demandée pour le prêt du fauteuil lors de votre inscription.

Renseignez-vous au secrétariat régional.

► **Servir au Rosaire**

Les Hospitaliers et Hospitalières

Il y a de nombreuses manières de venir au Rosaire en servant

- Hospitalières au service des malades dans les accueils et en les accompagnant à toutes leurs activités durant le pèlerinage.
- Les soignants : médecins, IDE, aides-soignants, Kiné...
- Les brancardiers aident le personnel soignant dans les gestes quotidiens qui demandent de la force et participent aussi à la gestion du matériel.
- Les pisciniers (es) accueillent et guident les pèlerins pour le geste de l'eau.
- Les aumôniers assurent l'accompagnement spirituel des pèlerins en accueil et des hospitaliers.

Les commissaires

Ils assurent le bon déroulement des célébrations (déplacements de tous les pèlerins)

Les hôteses

Elles assurent l'accueil et le service d'information etc...

La Chorale

Elle assure la beauté des célébrations. Pour y participer vous devrez passer une audition.



Pour bénéficier de ce service, merci de choisir **UNIQUEMENT** les hôtels : **Ariane, Astrid, Padoue, Roissy, St Etienne, St Sébastien**

► les Jeunes

Le Rosaire, ce sont aussi près de 2000 jeunes! Collégiens (300), lycéens (1600), étudiants et jeunes pros, qui viennent se mettre au service des autres pour vivre une expérience spirituelle très forte.

Pourquoi pas toi ? Pourquoi pas les jeunes dont vous vous occupez dans votre lycée ou votre collège ?

- Les élèves aident en intégrant les différents services des hospitaliers, des commissaires, et des hôtesse.
- Certains s'inscrivent dans le cadre d'un stage de formation sanitaire et social alliant ainsi activités professionnelles et spirituelles.
- La formule tout compris (train + hôtel + inscription) est de 495€.



► Intentions de prière

Avez-vous une intention de prière à confier à Marie ?

Ecrivez-la sur papier libre, envoyez-la au secrétariat, elle sera portée par les pèlerins à la Grotte.

► Intentions de messe

Si vous souhaitez **faire célébrer une ou plusieurs messes** par les frères Dominicains du couvent de Nancy, à l'intention de vos proches ou une intention particulière, envoyez-les au secrétariat du pèlerinage avec un chèque à l'ordre de « Pères Dominicains Nancy » A titre indicatif, il est suggéré d'offrir autour de 18 € par messe (une neuvaine : 180 € ; un trentain : 630 €)



Pour tout renseignement, n'hésitez pas à contacter le secrétariat :

Offrez un Pèlerinage du Rosaire !

Tout le monde n'a pas les moyens (ou l'idée) de s'offrir un pèlerinage à Lourdes... A moins que les parents, les enfants, les amis y pensent ensemble : un cadeau d'anniversaire, un mariage, des noces d'or, des noces de diamant...

A partir du 1^{er} juin 2022
Les mardis et jeudis de 9h à 12h et de 14h à 16h

Tél : 03 83 32 06 14
email : secretariat@rosaire-nancy.fr
www.rosaire-nancy.fr

Pèlerinage du Rosaire,
4, rue Lacordaire
54000 Nancy

